

# One-Stop-Shop

Produktkatalog 2022

Liner & mehr



Equipment



UV-Technik



Robotik



Elastotec  
Power Spray



## Qualität „Made in Germany“

Die I.S.T. Innovative Sewer Technologies GmbH mit Sitz in Bochum, dem Herzen des Ruhrgebietes, zählt zu den erfolgreichsten und innovativsten Komplettanbietern für die Rohr- und Kanalsanierung. Das stark wachsende Unternehmen wurde im Frühjahr 1998 von dem Geschäftsführer Jörg Vogt gegründet.



Das mittlerweile weltweit operierende Unternehmen ist sowohl Hersteller, als auch Händler für eine Vielzahl erfolgreicher Kanalsanierungsprodukte, die vom Konstruktionsteam der I.S.T. entsprechend der Kundenbedürfnisse entwickelt werden.

Unser oberstes Ziel ist es, unsere bestehenden Kunden jederzeit zu Ihrer vollsten Zufriedenheit zu bedienen und neue Kunden von unserer Produktqualität und unserem Service zu überzeugen.

**Dazu gehört auch die weltweite Präsenz mittels Tochter- und Partnerunternehmen, um auch unseren internationalen Kunden vor Ort bestmögliche Beratung und einen verzögerungsfreien, kompetenten Service bieten zu können.**

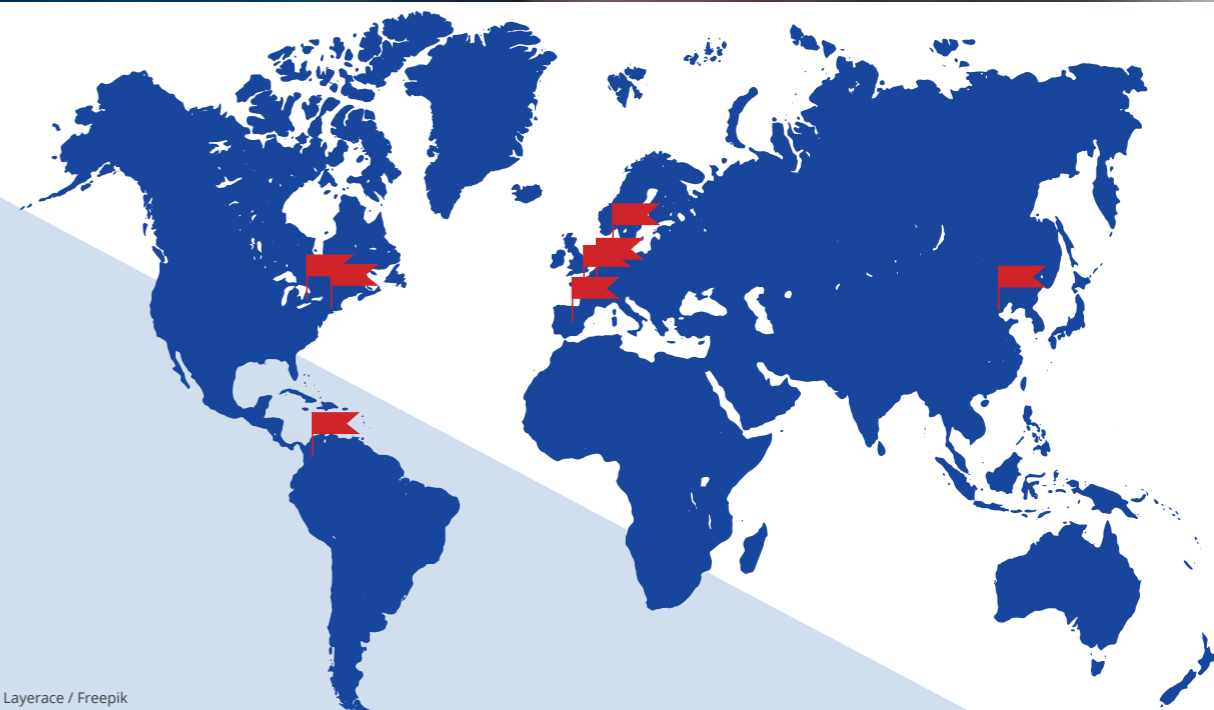
/// **Wer aufhört, besser werden zu wollen, hört auf, gut zu sein.“**

Marie von Ebner-Eschenbach

## Geht nicht – gibt es bei uns nicht!

Das erfahrene und hoch qualifizierte I.S.T.-Team unterstützt unsere Kunden in vielfältiger Hinsicht.

- Ausführliche Produktschulungen, sowie die Unterstützung unserer Kunden vor Ort auf den Baustellen
- Durch Hallenkapazitäten von über 2.000 m<sup>2</sup> Bevorratung mit den wichtigsten Verbrauchsmaterialien
- Reparatur- und Serviceleistungen erfolgen kundennah in unserer Werkstatt in Bochum bzw. durch unsere Töchter oder Händler vor Ort
- Werkstattersatz- oder Mietgeräte stehen zur Verfügung





### Vorteile I.S.T. Liner & mehr

- + Schlauchliner- und Kurzlinersysteme mit DIBt-Zulassung
- + Breitgefächerte Auswahlmöglichkeit
- + Reproduzierbare Spitzenqualität durch Eigenfertigung



## Liner & mehr

Die Produktpalette beinhaltet hochwertige Verbrauchsstoffe wie Reaktionsharze, Schlauchliner und Glasgewebematten mit innovativen Eigenentwicklungen und zahlreichen Alleinstellungsmerkmalen.



Easy LINER



Easy POX



Easy PUR Easy PUR plus



Easy TOP HAT

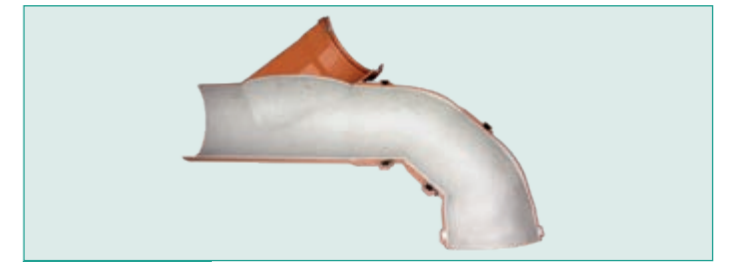
## Schlauchlinersystem „Easy LINER“



Für die Sanierung schadhafter Rohrleitungen.



Die Installation



Das Ergebnis

### Schlauchliner



#### Schlauchliner für die Sanierung schadhafter Rohrleitungen

- ✓ Für die Sanierung nicht-begehbarer Rohre
- ✓ In diversen Durchmessern, Wandstärken, Kaschierungen und Nahtausführungen erhältlich
- ✓ Teils bogengängig bis 87°, je nach Linertyp ein bis max. zwei Dimensionssprünge möglich
- ✓ In den Rollenlängen 50 m und 100 m erhältlich

| Produktbezeichnung     | DIBt-Zulassung | Einsatz          | Bogengängigkeit | Aushärtung (ohne Kalibrierschlauch) | Dimensionswechsel | Nennweiten     |
|------------------------|----------------|------------------|-----------------|-------------------------------------|-------------------|----------------|
| ThermoLiner Plus       | ja             | Erdleitung       | ★★★★☆           | Kalt + Warmwasser + Dampf           | max. 1 Sprung     | DN 70 – DN 300 |
| ThermoLiner Stretch    | ja             | Erd-/Fallleitung | ★★★★☆           | Kalt + Warmwasser + Dampf + UV/LED  | max. 2 Sprünge    | DN 70 – DN 225 |
| ThermoLiner Stretch SL | beantragt      | Erd-/Fallleitung | ★★★★★           | Kalt + Warmwasser + Dampf + UV/LED  | max. 2 Sprünge    | DN 70 – DN 150 |
| BendiLiner             | nein           | Falleitung       | ★★★★★           | Kalt + Warmwasser + Dampf + UV/LED  | max. 1 Sprung     | DN 50 – DN 150 |

### Kalibrierschläuche



#### Kalibrierschläuche

- ✓ Für Nennweiten von DN 50 bis DN 500
- ✓ Teilweise temperaturbeständig bis 150 °C
- ✓ Verschiedene Materialstärken und Bogengängigkeiten
- ✓ In 50 m und 100 m Rollen erhältlich

| Produktbezeichnung         | Bogengängigkeit   | Temperaturbeständigkeit | Aushärtung                         | Nennweiten      |
|----------------------------|-------------------|-------------------------|------------------------------------|-----------------|
| Mediumtube PVC lila        | bis 90°           | bis ca. 50 °C           | Kalt + Warmwasser                  | DN 50 – DN 200  |
| Thermotube PVC orange/blue | bis 90° je nach Ø | bis ca. 80 °C           | Kalt + Warmwasser + Dampf          | DN 100 – DN 300 |
| Heavytube PVC              | bedingt geeignet  | bis ca. 80 °C           | Kalt + Warmwasser + Dampf          | DN 150 – DN 500 |
| Mediumtube UV-Transluzent  | bis 90° je nach Ø | bis ca. 80 °C           | Kalt + Warmwasser + Dampf + UV/LED | DN 100 – DN 300 |
| AIRBAGLINER®               | bis 90°**         | bis ca. 150 °C*         | Warmwasser + Dampf                 | DN 50 – DN 400  |

### Harze



#### 2K-Epoxyharze für Schlauchliner

- ✓ Reaktionsharze mit exklusiven Harzformulierungen
- ✓ Sieben Härtertypen mit unterschiedlichen Reaktionszeiten
- ✓ Kalt- und warmhärtend
- ✓ Lösemittelfrei, ungefüllt und pigmentiert
- ✓ Schrumpffrei

| Produktbezeichnung | DIBt-Zulassung | Aushärtung             | Topzeiten (20 °C)   | Aushärtezeiten                                       |
|--------------------|----------------|------------------------|---------------------|------------------------------------------------------|
| Easy POX 3008      | ja             | kalt (alternativ warm) | ca. 30 Minuten      | 15 °C: ca. 8 h / 50 °C: ca. 1,5 h / 60 °C: ca. 1,3 h |
| Easy POX 6024      | ja             | kalt (alternativ warm) | ca. 50 – 70 Minuten | 15 °C: ca. 24 h / 60 °C: ca. 2,5 h                   |
| Easy POX T0530     | ja             | warm                   | ca. 5 – 9 Stunden   | 15 °C: ca. 3 Tage / 60 °C: ca. 5 h                   |

\* max. Empfehlung 100 °C zum Schutz des Aufnahmerohres  
 \*\* Bei Einhaltung der entsprechenden Einbauvorschriften (siehe Handbuch)

## Kurzlinersystem

### „Spot Repair System“ und „Spot Repair System Plus“



Für die Reparatur von punktuellen Schäden in nicht-begehbaren Nennweiten.



Quelle: Funke Kunststoffe GmbH

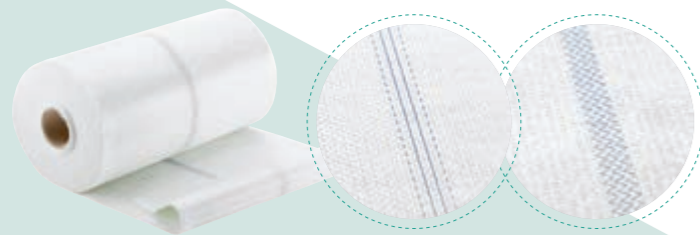
Die Installation



Quelle: Funke Kunststoffe GmbH

Das Ergebnis

#### Glasmatten



#### ECR-Glas-Gewebematten

- ✓ Korrosionsbeständige, bidirektionale Glaskomplexe aus ECR-Glas
- ✓ Unterschiedliche Flächengewichte und Rollenbreiten
- ✓ Exzellente Durchtränkbarkeit mit Easy PUR-/ Easy PUR Plus-Harzen

| Produktbezeichnung    | DIBt-Zulassung | Flächengewicht         | Rollenbreiten – teils für die jeweiligen Nennweiten genau passend! |
|-----------------------|----------------|------------------------|--------------------------------------------------------------------|
| ECR-Glas-Gewebematten | ja             | 1.086 g/m <sup>2</sup> | 1,90 m / 1,28 m / 0,66 m / 0,55 m                                  |
| ECR-Glas-Gewebematten | ja             | 1.368 g/m <sup>2</sup> | 1,90 m / 1,28 m / 0,66 m / 0,55 m / 0,43 m / 0,35 m                |

#### Harze



#### Easy PUR / Easy PUR Plus

- ✓ Zwei- oder dreikomponentiges Silikatharzsystem
- ✓ Entwickelt speziell für den Kurzlinereinbau auf feuchten Rohroberflächen
- ✓ Sehr gutes Imprägnierverhalten
- ✓ Ausgezeichnete Verklebung mit dem Altrohr
- ✓ Hervorragende Beständigkeiten gegen unterschiedliche Medien

| Produktbezeichnung              | Topfzeiten            | Einbringzeiten        | Aushärtezeiten         |
|---------------------------------|-----------------------|-----------------------|------------------------|
| Easy PUR 3K (MV 100:200:3)      | 15 °C: ca. 10 Minuten | 15 °C: ca. 20 Minuten | 15 °C: ca. 60 Minuten  |
| Easy PUR 2K Slow                | 15 °C: ca. 30 Minuten | 15 °C: ca. 40 Minuten | 15 °C: ca. 150 Minuten |
| Easy PUR 2K Summer              | 25 °C: ca. 12 Minuten | 25 °C: ca. 20 Minuten | 25 °C: ca. 60 Minuten  |
| Easy PUR 2K Winter              | 15 °C: ca. 10 Minuten | 15 °C: ca. 20 Minuten | 15 °C: ca. 60 Minuten  |
| Easy PUR 2K Fast                | 15 °C: ca. 6 Minuten  | 15 °C: ca. 10 Minuten | 15 °C: ca. 40 Minuten  |
| Easy PUR Plus 3K (MV 100:200:3) | 15 °C: ca. 11 Minuten | 15 °C: ca. 15 Minuten | 15 °C: ca. 55 Minuten  |
| Easy PUR Plus 2K Slow           | 25 °C: ca. 18 Minuten | 25 °C: ca. 26 Minuten | 25 °C: ca. 90 Minuten  |
| Easy PUR Plus 2K Summer         | 25 °C: ca. 15 Minuten | 25 °C: ca. 24 Minuten | 25 °C: ca. 60 Minuten  |
| Easy PUR Plus 2K Winter         | 15 °C: ca. 16 Minuten | 15 °C: ca. 27 Minuten | 15 °C: ca. 60 Minuten  |
| Easy PUR Plus 2K Fast           | 15 °C: ca. 11 Minuten | 15 °C: ca. 15 Minuten | 15 °C: ca. 55 Minuten  |

## Stützsanierung mit dem TOP HAT System

Die perfekte Ergänzung zum Easy LINER System für dauerhaft dichte Seiteneinläufe!



Die Installation



Quelle: Aqualine Dortmund

Das Ergebnis

#### TOP HAT Material



#### Das TOP HAT Material

- ✓ Dimensionen: DN 100 – DN 600 (Hauptkanal)  
DN 100, DN 125, DN 150 und DN 200 (Seiteneinlauf)
- ✓ Hütchenmaterialien: Polyesternadelfilz mit / ohne Beschichtung, ECR-Glas-Gewebematte / Polyesternadelfilz-Konstruktion, jeweils in 45°, 70° und 90°-Abwinkelung
- ✓ Reaktionsharze für die Tränkung: Silikatharz Easy PUR/Easy PUR Plus (2K/3K) oder Epoxidharz Easy POX 1504
- ✓ Positionierung: Manuell über Luftschiebestangen (bis DN 200) oder bevorzugt mittels Roboter wie dem Power CUTTER 200

Passendes Einbauequipment finden Sie auf Seite 22

| Produktbezeichnung | Abwinkelung | Materialdicke | Breite der Krempe | Endwanddicke | Schaftlänge | Nennweiten                                          |
|--------------------|-------------|---------------|-------------------|--------------|-------------|-----------------------------------------------------|
| Nadelfilz          | 90°         | 5 mm          | 100 mm            | ca. 3,5 mm   | 300 mm      | DN 100 / DN 125 / DN 150 / DN 200                   |
| Nadelfilz          | 70°         | 5 mm          | 100 mm            | ca. 3,5 mm   | 300 mm      | DN 100 / DN 125 / DN 150 / DN 200                   |
| Nadelfilz          | 45°         | 5 mm          | 100 mm            | ca. 3,5 mm   | 300 mm      | DN 100 / DN 125 / DN 150 / DN 200                   |
| Nadelfilz / Glas   | 90°         | 5 mm          | 100 mm            | ca. 3,5 mm   | 300 mm      | DN 100 / DN 125 / DN 150 / DN 200 / DN 250 / DN 300 |
| Nadelfilz / Glas   | 70°         | 5 mm          | 100 mm            | ca. 3,5 mm   | 300 mm      | DN 100 / DN 125 / DN 150 / DN 200                   |
| Nadelfilz / Glas   | 45°         | 5 mm          | 100 mm            | ca. 3,5 mm   | 300 mm      | DN 100 / DN 125 / DN 150 / DN 200 / DN 250 / DN 300 |

## Inhouse-Abzweigsanierung

Die „Inhouse-Abzweigsanierung“ ist eine schnelle, kostengünstige und zuverlässige Sanierungstechnik, die in Verbindung mit einem Schaden im Abzweigungsbereich genutzt wird. Sie ermöglicht es, das gesamte Formstück in einem zu sanieren.

- ✓ Blasenhäute sind leicht tauschbar für gewünschte Dimensionen und Abzweiggrade (45°, 67°, 87°)
- ✓ 1 oder 2 Grundkörper nur nötig
- ✓ Teil-/Komplettsanierung von Abzweigen
- ✓ Übersichtliche Handhabung
- ✓ Flexible Einsatzmöglichkeiten
- ✓ Nennweiten: 100/100/90°, 100/100/45°, 100/50/90°, 125/100/45°, weitere Nennweiten auf Anfrage

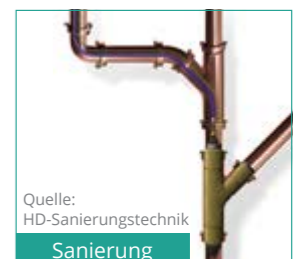


Packer / Blase



Quelle: HD-Sanierungstechnik

Ausgangslage



Quelle: HD-Sanierungstechnik

Sanierung



### Vorteile I.S.T. Equipment

- + Technisch ausgereiftes Equipment
- + Einsatz ausschließlich hochwertiger Werkstoffe
- + Praxisnahe, anwenderfreundliche Konzeption
- + Inversionstrommeln in hochwertiger Leichtbauweise



## Equipment

Das I.S.T. Power-Einbauequipment ist praxiserprobt, robust und unkompliziert einsetzbar. Darüber hinaus zeichnet es sich durch eine bedienerfreundliche Konstruktion, hochwertige Komponenten und Wirtschaftlichkeit aus.



**Power VACUUM**



**Power TABLE**



**Power DRUM**



**Power BOX Power STEAM**

### Power VACUUM



#### Vakuumpumpen

Für eine optimale Imprägnierung eines Polyester-Trägermaterials mit den Reaktionsharzen der Easy POX-Reihe ist der Einsatz einer geeigneten Vakuumpumpe unerlässlich.

- ✓ 2 Typen für unterschiedliche Linerlängen und -durchmesser
- ✓ Vermeidung unerwünschter Lufteinschlüsse
- ✓ Verbesserung der Durchtränkung
- ✓ Sonderanfertigung speziell für die Bedürfnisse der Kanalsanierung

### Power TABLE



#### Imprägnieranlagen

Imprägnieranlagen in unterschiedlichen Größen und Ausführungen mit bewährter, robuster Technik aus Edelstahl.

- ✓ Für Schlauchliner DN 50 – DN 1000
- ✓ Optimale, gleichmäßige Harzverteilung/ Durchtränkung im Liner
- ✓ Komfortable und einfache Bedienung

### Power DRUM



#### Inversionstrommeln

Inversionstrommeln in hochwertiger und praxiserprobter Ausführung in Leichtbauweise. Jetzt auch mit Schleusenaufsatz zur Endlosinversion erhältlich.

- ✓ Für Schlauchliner von DN 50 – DN 1000
- ✓ Hydraulische Bremsen / motorischer Antrieb auf Wunsch erhältlich
- ✓ Komfortable und sichere Bedienung
- ✓ Geeignet für Warmwasser- und Dampf-aushärtung

### Power BOX



#### Heißwasseranlagen

Leistungsfähige Heißwasseranlagen für schnelle und kontrollierte Lineraushärtung.

- ✓ Vielfach praxisbewährt
- ✓ Auch für kalthärtende Harzsysteme einsetzbar
- ✓ Für Nennweiten bis max. DN 300
- ✓ Deutliche Verkürzung der Aushärtezeit
- ✓ Digitale Vor- u. Rücklauf-Temperaturanzeige

### Power STEAM



#### Dampfanlagen

Optimale Laufleistung in Kombination mit Enthärtungsanlage.

#### Power STEAM 150

- ✓ Für Liner bis 50 m Länge bei max. DN 200
- ✓ Dampfleistung 150 kg Dampf/Stunde
- ✓ Optimierung der Aushärtezeit

#### Power STEAM Mini

- ✓ Für Liner von 10 m bis 15 m Länge bei max. DN 100
- ✓ 230 Volt-Anschluss
- ✓ Leistung 3,6 KW, 5 kg Dampf/Stunde
- ✓ Dampftemperaturen bis zu 60 °C



### Vorteile I.S.T. UV-Technik

- + 30 Jahre Erfahrung in der UV-Technologie
- + I.S.T.-Entwicklungsteam legte den Grundstein für die UV-Technik
- + Eigene Steuerungs- und Doku-Software mit Videoeinbettung
- + Aushärtezeiten mit Videoüberknüpfung
- + Fernwartung per WIFI
- + Booster-Technologie zur nachträglichen Leistungssteigerung
- + Verschiedene Lichtquellen (Kerne, Ketten)
- + Mobil oder Festeinbau



## UV-Technik

I.S.T. bietet hochinnovative und zuverlässige UV-Technik zur Aushärtung lichtreaktiver GFK-Liner aller gängigen Nennweiten.



PowerLIGHT System



nUVision



STARLIGHT



VIOLIGHT

## Unsere Anlagen

### PowerLIGHT – Compact 9000

Der Alleskönner für (fast) alle Nennweiten.

Compact



**Nennweite**  
 DN 150 – DN 1500 (max.)

**Leistung**  
 9 x 400 W  
 9 x 650 W\*  
 9 x 1000 W\*

**Kabellänge**  
 Max. 200 m

### PowerLIGHT – Compact Plus XT 9000

Der Alleskönner für (fast) alle Nennweiten mit noch mehr Kabellänge.

Compact Plus XT



**Nennweite**  
 DN 150 – DN 1500 (max.)

**Leistung**  
 9 x 400 / 650 W  
 9 x 1000 W

**Kabellänge**  
 Max. 300 m

### PowerLIGHT – Pro 18000

Das Powerpaket für maximale Nennweiten und Kabellängen.

Pro



**Nennweite**  
 DN 150 – DN 1800 (max.)

**Leistung**  
 9 x 400 / 650 W      12 x 1000 W\*  
 9 x 1000 W              9 x 2000 W\*

**Kabellänge**  
 300 m (längeres Kabel auf Anfrage möglich)

### nUVision – Patentierte Technologie

Die Revolution mit völlig neuartiger Zündtechnologie und einer maximalen Kabellänge bis 1000 m ohne Überhitzungsproblem.



Compact 9000



**Nennweite**  
 DN 150 – DN 1500

**Leistung**  
 12 x 650 W  
 9 x 1000 W

**Kabellänge**  
 Max. 300 m

Pro 12000



**Nennweite**  
 DN 150 – DN 1500

**Leistung**  
 18 x 650 W  
 12 x 1000 W

**Kabellänge**  
 500 m – max. 1000 m

\* Booster erforderlich

Technische Änderungen vorbehalten.

# Ihre individuelle Konfiguration

Nennweite  
DN 150 - DN 600

Nennweite  
bis DN 1500

Nennweite  
bis DN 1800

## PowerLIGHT – Compact 9000 und Compact Plus XT 9000

Die Alleskönner für (fast) alle Nennweiten.



### GRUND-AUSSTATTUNG

⚡ Leistung  
9 x 400 W

↔ Kabellänge  
Max. 200 m



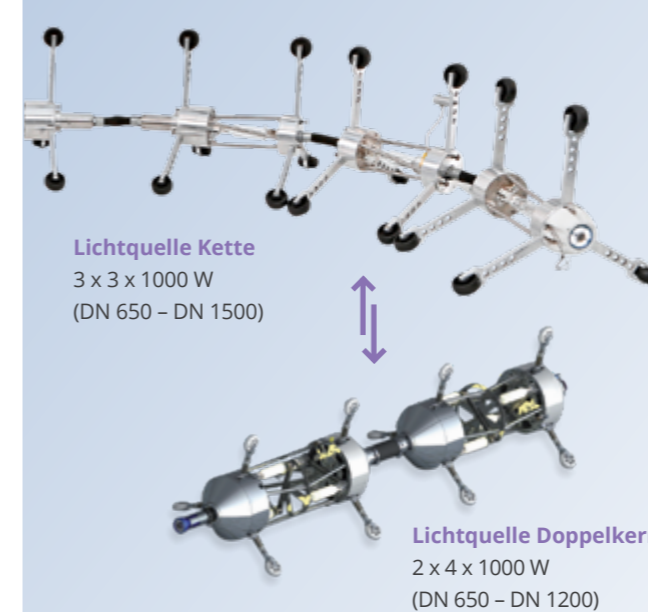
**Front-Kamera**  
Horizontal selbstausrichtend

**Backeye-Kamera**  
Mit Beleuchtung

**Lichtquelle Kette**  
9 x 400 / 650 W  
(DN 150 - DN 600)

**Booster Medium**  
9 x 650 / 1000 W

Lichtquelle für DN 100 verfügbar



**Lichtquelle Kette**  
3 x 3 x 1000 W  
(DN 650 - DN 1500)

**Lichtquelle Doppelkern**  
2 x 4 x 1000 W  
(DN 650 - DN 1200)



Nur mit Pro möglich



## PowerLIGHT – Pro 18000

Das Powerpaket für max. Nennweiten und Kabellängen.



### GRUND-AUSSTATTUNG

⚡ Leistung  
9 x 400 / 650 W  
9 x 1000 W

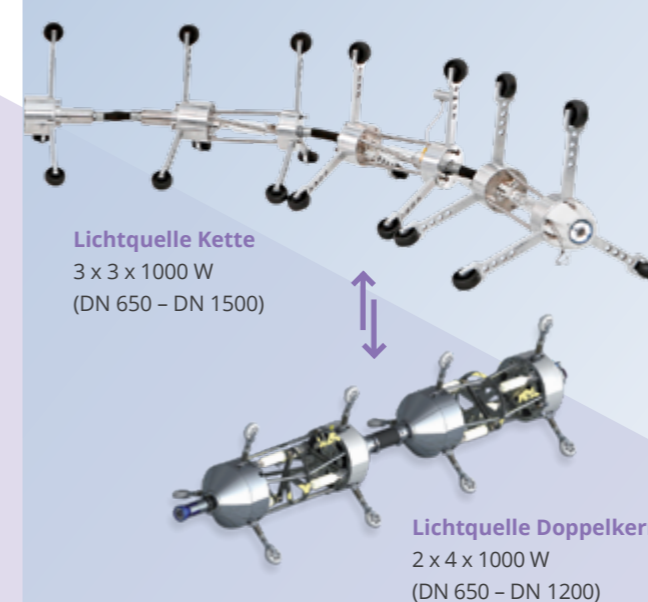
↔ Kabellänge  
300 m



**Front-Kamera**  
Horizontal selbstausrichtend

**Backeye-Kamera**  
Mit Beleuchtung

**Lichtquelle Kette**  
9 x 400 / 650 W  
(DN 150 - DN 600)



**Lichtquelle Kette**  
3 x 3 x 1000 W  
(DN 650 - DN 1500)

**Lichtquelle Doppelkern**  
2 x 4 x 1000 W  
(DN 650 - DN 1200)



**Lichtquelle Doppelkern**  
Kern 2 x 6 x 1000 W  
(DN 1000 - DN 1800)

**Lichtquelle Dreifachkern**  
Kern 3 x 3 x 2000 W  
(DN 1200 - DN 1500)  
Keine Ei-Profile

**Booster Maxi Pro 12 / 18**  
12 x 1000 W (400 V)  
9 x 2000 W (230 V)

Weitere Booster auf Anfrage

### Vorteile I.S.T. STARLIGHT

- + Rohre, Leitungen und Kanäle von DN 70 – DN 400 (GfK- und Filzliner)
- + Aushärtung beginnt erst mit UV-Licht-Exposition
- + Versorgung durch Hausstrom
- + Extrem kompakt und mobil
- + Schlüsselfertiger Ausbau im 5T Van möglich
- + Option auf UV-Kurzlinersanierung, DN 150 – DN 600
- + Option auf Hausanschluss mit Filzlinern, DN 70 – DN 225
- + Eigene Steuerungs- und Doku-Software

Jetzt als mobiles GfK Hauptkanal-„Ready-to-work“-Set DN 150 – DN 400 erhältlich



## UV-Aushärtungssystem für kleine Hauptkanäle



Das STARLIGHT-System – das vielseitigste, mobilste und kostengünstigste UV-Aushärtungssystem auf dem Markt. Ihr neuer Begleiter für kleine Hauptkanäle mit schlecht zugänglichen Haltungen.

| STARLIGHT                |                                            |
|--------------------------|--------------------------------------------|
| Einsatzgebiet:           | DN 70 – DN 400                             |
| Leistung:                | 175 W bis max. 1600 W                      |
| Kabellängen:             | 60 m und 90 m                              |
| Abmessungen:             | 800 mm x 610 mm x 1260 mm (LxBxH)          |
| Gewicht:                 | 90 kg – 150 kg*                            |
| Stromversorgung:         | 230 V   60 / 50 Hz   16 A                  |
| Stromversorgung int.:    | 110 / 240 V   60 / 50 Hz   30 A / 16 A     |
| Verfügbare Lichtquellen: | 2 x 175 W, 1 x 300 W, 2 x 300 W, 4 x 400 W |



Das mobile System im Van / Transporter

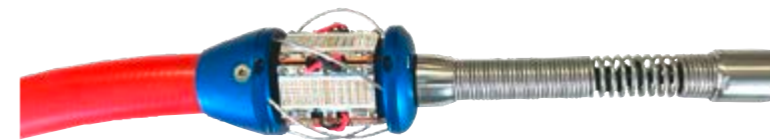
\* Konfigurationsabhängig



### Vorteile I.S.T. VIOLIGHT

- + Rohre und Kanäle von DN 70 bis DN 300
- + LED-Aushärtungssystem für Filz- und GfK-Liner
- + 5 x 110W LED-Lampen mit Quarzglas
- + 70 m Schubstange
- + Aushärtungsgeschwindigkeit 45 m/h (DN 100)
- + Bogengängig 90° in DN 70
- + Einfacher Transport durch kompakte Bauweise

NEUES SYSTEM



## LED-Aushärtungssystem für Hausanschlüsse



Sanierung auf die einfache Art. Ein System zur LED-Lichtaushärtung mit nur einem Kopf für Hausanschlüsse.

| VIOLIGHT                 |                                       |
|--------------------------|---------------------------------------|
| Einsatzgebiet:           | DN 70 – DN 300                        |
| Leistung:                | 550 W                                 |
| Kabellängen:             | 70 m                                  |
| Abmessungen:             | 900 mm x 550 mm x 1590 mm (L x B x H) |
| Gewicht:                 | 87 kg                                 |
| Stromversorgung:         | 110 – 240 V   50 – 60 Hz   4,4 A      |
| Stromversorgung int.:    | 110 – 240 V   50 – 60 Hz   4,4 A      |
| Verfügbare Lichtquellen: | 5 x 110 W                             |



LED-Kopf im Größenvergleich

\* VIOLIGHT ist nicht in allen Ländern erhältlich.

Technische Änderungen vorbehalten.



## Zubehör

**Nicht vergessen!**



**Umlenkstangen**  
für Schachtsohlen



**Umlenkrollen**  
für Schachtöffnungen



**Umlenkrollen**  
für Schachtsohlen



**Umlenkrollen**  
für Folien- und Linereinzug

**Endkappen**



**Endkappen**  
für Kreisprofil-Querschnitte  
Ø DN 150 bis DN 1600

**Stromerzeuger**



| PRAMAC               | GSW 35      | GSW 50           | GSW 67P          |
|----------------------|-------------|------------------|------------------|
| Dauerleistung:       | 30,5 kVA    | 44,0 kVA         | 61,0 kVA         |
| Spannung:            | 400 / 230 V | 400 / 230 V      | 400 / 230 V      |
| Frequenz:            | 50 Hz       | 50 Hz            | 50 Hz            |
| Kraftstoff:          | Diesel      | Diesel           | Diesel           |
| Geeignet für Kaeser: | BB 89       | BB 89 + CB 131 C | BB 89 + CB 131 C |

**Neuartige Verschluss-technik**



**Endkappen**  
für Eiprofil-Querschnitte  
Ø DN 400 bis DN 1200

**Kompressor**



| KAESER                  | BB 52 C              | BB 89                | CB 131 C             |
|-------------------------|----------------------|----------------------|----------------------|
| Elektrischer Anschluss: | 400 V / 3 Ph / 50 Hz | 400 V / 3 Ph / 50 Hz | 400 V / 3 Ph / 50 Hz |
| Nennweite:              | bis DN 400           | bis DN 600           | bis DN 1800*         |
| Motornennleistung:      | 7,5 kW               | 15,0 kW              | 30,0 kW              |
| Volumenstrom:           | max. 2,91 m³/min     | 400 m³/h             | 666 m³/h             |
| Gewicht:                | 207 kg               | 330 kg               | 642 kg               |
| Druckdifferenz:         | 950 mbar             | 800 mbar             | 1000 mbar            |
| Fernbedienung:          | ja (optional)        | ja (optional)        | ja (optional)        |

## Verbrauchsmaterial Lichtaushärtung STARLIGHT / VIOLIGHT

**UV-Harze**



**RayCure UV-Harze**  
Gebrauchsfertig gemischte Harze, hervorragende Imprägnierfähigkeit, lagerfähig und perfekt auf die STARLIGHT UV-Schlauchliner abgestimmt.

**RayCure UA-Harz (Urethan-Acrylat/Methacrylat)**

- ✓ Beständig gegen haushaltsübliche Abwässer und Chemikalien
- ✓ Ausgezeichnete statische Werte
- ✓ Einbau ohne Ringspalt (close-fit)
- ✓ Verklebung mit dem Altrohr möglich

**RayCure VE, RayCure EP und RayCure PU**

- ✓ Spezielle Anforderung hinsichtlich Budget, Chemikalien- und/oder Warmformbeständigkeit



**Verklebung mit Altrohr möglich**

| Produktbezeichnung | DIBt-Zulassung | Aushärtung            | Lagerfähig (5 - 35 °C) | Aushärtedauer/Temp. max.    |
|--------------------|----------------|-----------------------|------------------------|-----------------------------|
| RayCure UA         | beantragt      | UV Hg-Strahler o. LED | min. 6 Monate          | 3 - 5 min / 100 °C - 120 °C |
| RayCure VE         | beantragt      | UV Hg-Strahler o. LED | min. 6 Monate          | 3 - 5 min / 120 °C - 140 °C |

**UV-Schlauchliner**



**STARLIGHT Schlauchliner**  
Schlauchliner auf Polyesterfaserbasis

STARLIGHT Plus  
ThermoLiner Stretch für STARLIGHT  
BendiLiner für STARLIGHT  
STARLIGHT VitroFlexx 2  
STARLIGHT VitroFlexx 3

- ✓ Hochwertige PU-Beschichtung
- ✓ Für jede Anwendung das richtige Material
- ✓ Dimensionswechsel mit allen Typen möglich
- ✓ Für die UV-Aushärtung optimierte Naht



| Produktbezeichnung            | DIBt-Zulassung | Einsatz           | Material      | Bogen-gängigkeit | Aushärtung              | Dimensions-wechsel | Nennweiten     |
|-------------------------------|----------------|-------------------|---------------|------------------|-------------------------|--------------------|----------------|
| STARLIGHT Plus                | beantragt      | Erdleitung        | Nadelfilz     | ★★★★☆            | UV-Hg / UV-LED          | 1 Sprung           | DN 70 - DN 300 |
| ThermoLiner Stretch STARLIGHT | beantragt      | Erd-/ Fallleitung | Nonwoven      | ★★★★☆            | UV-Hg / UV-LED          | max. 2 Sprünge     | DN 70 - DN 225 |
| BendiLiner STARLIGHT          | nein           | Erdleitung        | Gestrick      | ★★★★★            | UV-Hg / UV-LED          | 1 Sprung           | DN 70 - DN 150 |
| STARLIGHT VitroFlexx 2        | nein           | Fallleitung       | Glas-Gestrick | ★★★★☆            | UV + Warmwasser + Dampf | max. 2 Sprünge     | DN 50 - DN 450 |
| STARLIGHT VitroFlexx 3        | beantragt      | Erd-/ Fallleitung | Glas-Gestrick | ★★★★☆            | UV + Warmwasser + Dampf | max. 2 Sprünge     | DN 50 - DN 450 |

\* Abhängig von Haltungslänge

Technische Änderungen vorbehalten.

### Vorteile I.S.T. Robotik

- + Multifunktionaler Roboter
- + Luft- und Elektroantrieb erhältlich
- + Automatisches Anfahren von Seitenanschlüssen
- + Schnell wechselbare Luftmotoren / Schalldämpfer
- + Hohe Einfahrgeschwindigkeit
- + Mobil oder Fahrzeugeinbau
- + Visuelle Darstellung der Roboterposition



Schnell wechselbare Luftmotoren



Schwenkbare Full HD Farb-Zoomkamera mit Beleuchtung



Endlos rotierender Arm



Frei konfigurierbares Bedienpult mit Touchdisplay



Heckkamera mit Beleuchtung



Hohe Einfahrgeschwindigkeit



Automatisierter Zulauffinder

Elektromotor  
**Power CUTTER 200 E**



**Power CUTTER 200**



**Power CUTTER 150**

## Willkommen in der Zukunft

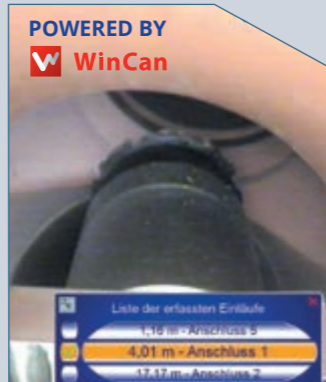
Entdecken Sie die von I.S.T. patentierte Software zum automatischen Wiederfinden von Seitenzuläufen.



**Power CUTTER**



**Power TOOLS**



**Power INSPECTION**



**Power TOP HAT**

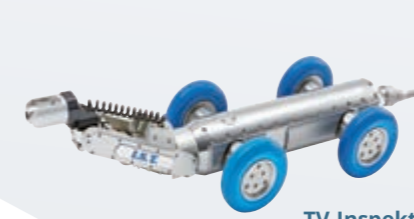
|                                  | PC 150                          | PC 200                                                               | PC 200 E                  |
|----------------------------------|---------------------------------|----------------------------------------------------------------------|---------------------------|
| Einsatzbereich:                  | DN 150 – 300                    | DN 200 – 700                                                         | DN 200 – 700              |
| Gewicht:                         | 20 – 25 kg                      | 65 – 100 kg                                                          | 68 – 103 kg               |
| Länge:                           | 750 mm                          | 950 mm                                                               | 990 mm                    |
| Hüllkreis:                       | 105 mm                          | 140 mm                                                               | 140 mm                    |
| Freiheitsgrade:                  | 3                               | 4                                                                    | 4                         |
| Kameras:                         | 1 Twin                          | 2                                                                    | 2                         |
| Antriebsart Fräsmotor:           | Luft                            | Luft                                                                 | Elektro                   |
| Anzahl Motoren:                  | 1                               | 3                                                                    | 1                         |
| Sensorik:                        | Ja                              | Ja                                                                   | Ja                        |
| Einmess-Software:                | Nein                            | Ja                                                                   | Ja                        |
| Luft/Wasser-Versorgungsschlauch: | 100 m / 200 m                   | 100 m / 200 m                                                        | Wasser: 200 m             |
| Kabellängen:                     | 140 m / 220 m                   | 140 m / 220 m                                                        | 220 m                     |
| Stromversorgung:                 | 240 V   60 / 50 Hz   16 A       | 240 V   60 / 50 Hz   16 A                                            | 240 V   60 / 50 Hz   16 A |
| Luftversorgung:                  | min. 8 bar / 3 m <sup>3</sup>   | min. 8 bar / 3 m <sup>3</sup>                                        | -                         |
| Einfahrgeschwindigkeit:          | ca. 24 m/min mit Ø 50 mm Rädern | ca. 18 m/min mit Ø 100 mm Rädern<br>ca. 36 m/min mit Ø 190 mm Rädern |                           |

# Ihre individuelle Konfiguration

| PC 150                                                                                                                                                                                                                                                              | PC 200                                                                                                                                                  | PC 200 E                                                                                                                                                              |
|---------------------------------------------------------------------------------------------------------------------------------------------------------------------------------------------------------------------------------------------------------------------|---------------------------------------------------------------------------------------------------------------------------------------------------------|-----------------------------------------------------------------------------------------------------------------------------------------------------------------------|
| <p><b>pflicht</b></p> <p>Kabeltrommel<br/>140 m / 220 m</p>                                                                                                                        |                                                                                                                                                         | <p><b>pflicht</b></p>  <p>Hybridtrommel<br/>Kabel / Wasser<br/>motorisch 140 m</p> |
| <p><b>pflicht</b></p> <p>Wasser- / Lufttrommel<br/>manuell oder motorisch<br/>100 m / 200 m</p>   |                                                                                                                                                         |                                                                                                                                                                       |
| <p><b>pflicht</b></p> <p>Mobile Steuerung<br/>im Flightcase</p>                                                                                                                    | <p>Steuerung<br/>zum Festeinbau</p>                                   |                                                                                                                                                                       |
| <p>optionale Fahrzeug-<br/>einbauelemente</p> <p>Universalgestell</p>                                                                                                            | <p>Steuerpult</p>                                                   |                                                                                                                                                                       |
| <p><b>pflicht</b></p> <p>Twin-Kamera</p>                                                                                                                                         | <p><b>pflicht</b></p> <p>Kamera ↔ Zoomkamera</p>                     | <p><b>pflicht</b></p> <p>Kamera ↔ Zoomkamera</p>                                 |
| <p><b>pflicht</b></p> <p>Luftmotor</p>                                                                                                                                           | <p><b>pflicht</b></p> <p>ECO ↔ BASIC ↔ POWER</p> <p>Luftmotoren</p>  | <p><b>pflicht</b></p> <p>Elektromotor</p>                                        |
| <p><b>Power CUTTER 150</b></p>                                                                                                                                                   | <p><b>Power CUTTER 200</b></p>                                       | <p><b>Power CUTTER 200 E</b></p>                                                 |

## Multifunktional

### TV + Reinigung



TV-Inspektion  
WinCan



Höchstdruck-  
Wasserstrahlen

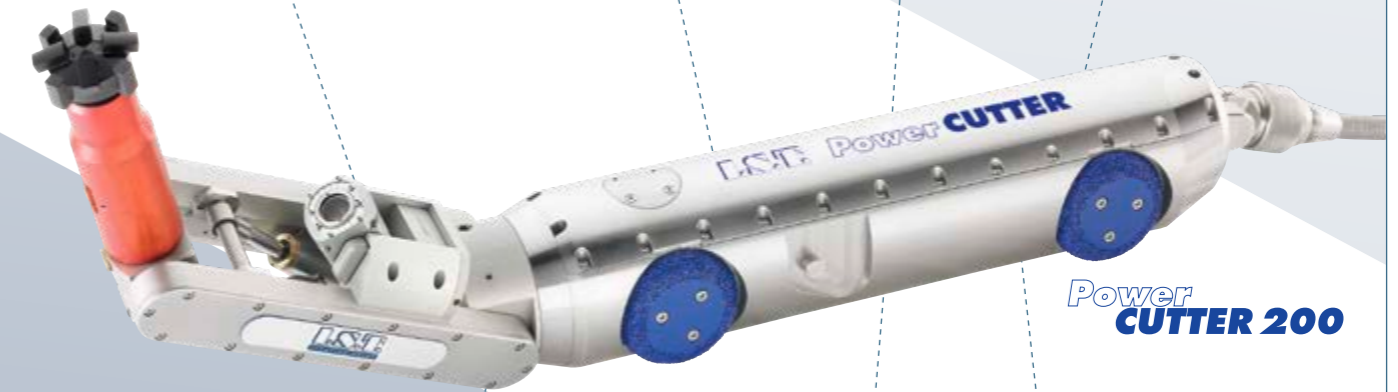
### Fräsen



Fräsen  
auch in Eiprofilen  
DN 400/600 - DN 600/900



Sonderwerkzeug  
Meißel, Grabber

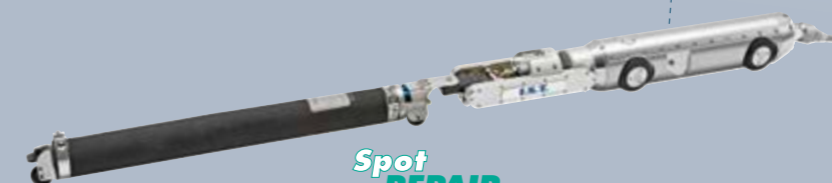


Power  
**CUTTER 200**

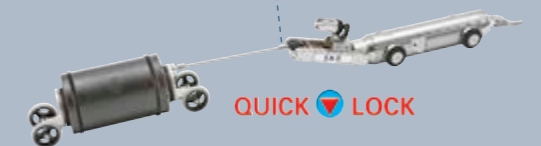
### Reparaturen + Sanierungen



**Power TOP HAT**  
Packersortiment und Setzblasen  
Stützsanierung DN 150 - DN 800 / abkoppelbar



**Spot REPAIR**  
Kurzliner  
DN 100 - DN 600



**QUICK LOCK**

## Power TOP HAT

### Power TOP HAT

#### Das TOP HAT System

- ✓ Hütchen erhältlich in unterschiedlichen Dimensionen und Abwinkelungen
- ✓ Polyester-Nadelfilz mit/ohne Beschichtung – auch in Kombination mit ECR-Glas-Gewebematten
- ✓ Reaktionsharze: Silikatharz Easy PUR/Easy PUR Plus oder Epoxidharz Easy POX 1504
- ✓ Hütchenpacker:
  - DN 150 – DN 600 (Hauptkanal)
  - DN 100 – DN 200 (Seiteneinlauf)
- ✓ Für bestimmte Dimensionen: Mehrbereichspacker, die mehrere Dimensionen abdecken (z. B. DN 300 / DN 350)
- ✓ Verwendung von hochwertigem Qualitätsgummi und ausgesuchten Komponenten



#### Einsatzbereiche

|                                           |              |              |              |              |
|-------------------------------------------|--------------|--------------|--------------|--------------|
| TOP HAT-Packer, flexibel, ohne Durchfluss | DN 100       | DN 150       |              |              |
| TOP HAT-Packer, flexibel, mit Durchfluss  | DN 200       | DN 250       | DN 300 / 350 |              |
| TOP HAT-Packer, starr, mit Durchfluss     | DN 300 / 400 | DN 400 / 600 | DN 500 / 700 | DN 600 / 800 |
| TOP HAT-Setzblasen                        | DN 100       | DN 150       | DN 200       | DN 150 lang  |

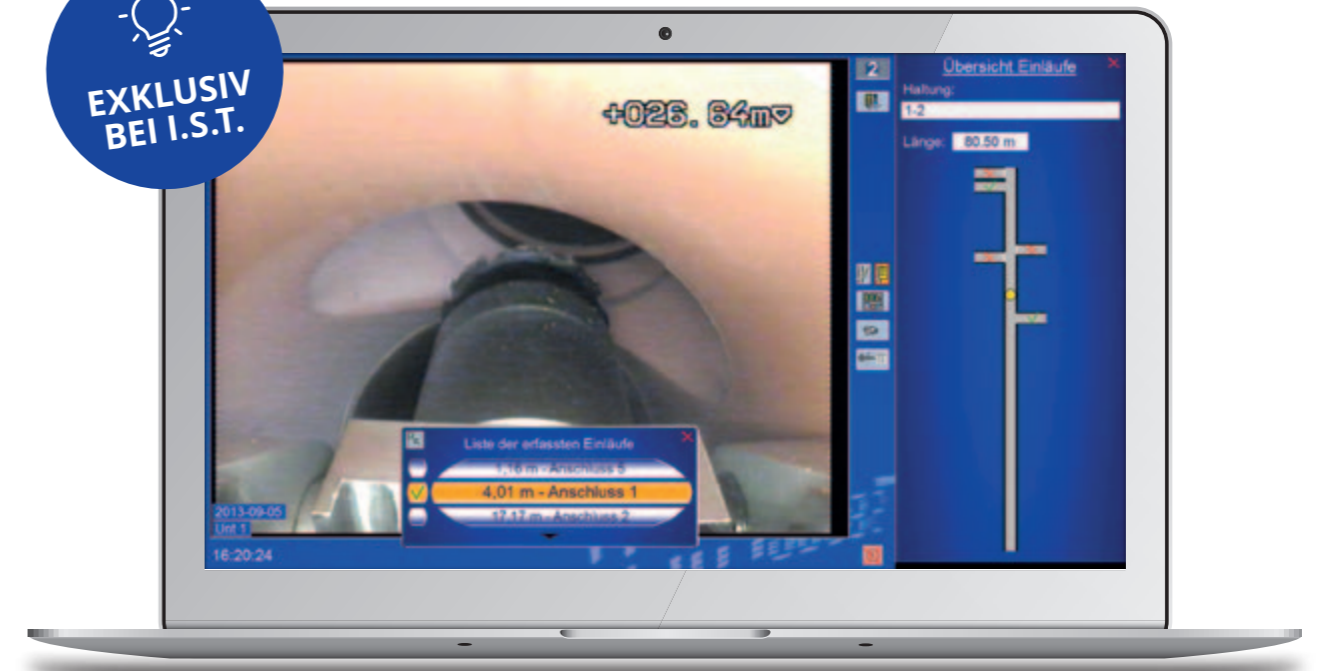
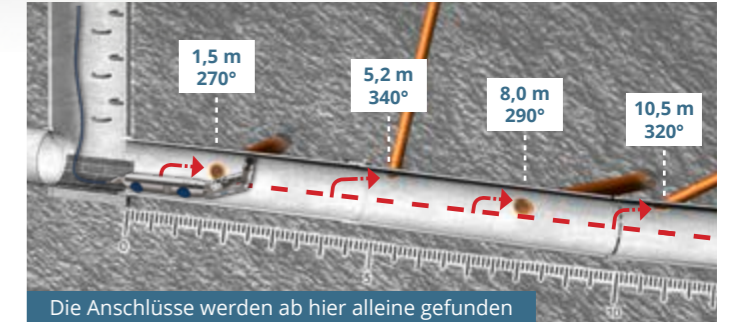
## Lateral Locating Software



### Power INSPECTION

#### Von I.S.T. patentierte Software zum automatischen Wiederfinden von Seitenzuläufen.

- ✓ Vor der Sanierung werden Seiteneinläufe erfasst und abgespeichert
- ✓ Wiederfinden nach der Sanierung aufgrund der gespeicherten Daten
- ✓ Automatisiertes Anfahren der Seitenzuläufe
- ✓ Hohe Zeit- und Kosteneffizienz



### Power TOOLS

Hochleistungs-Werkzeuge für den Power CUTTER 200. Bei uns erhalten Sie eine vielfältige Auswahl an Fräswerkzeugen für alle Einsatzgebiete wie zum Beispiel: Steinzeug, Beton, Kalkablagerungen, Liner (GFK und Filz), Kunststoff, Gusseisen oder Stahl.



Weitere Fräswerkzeuge erhalten Sie gerne auf Anfrage.



### Vorteile I.S.T. Elastotec Power Spray

- + Für kleine Nennweiten im Inhouse-Bereich
- + Perfekt abgestimmte Maschinenteknik
- + Schnelle, beschädigungsfreie Sanierung



## Elastotec Power Spray

Rohrbeschichtung ohne Linereinsatz, schnell – sauber – wirtschaftlich. Speziell im Inhouse-Bereich, unter beengten Bedingungen, bei kleinen und schwer zugänglichen Abwasserleitungen und Fallrohren im Nennweitenbereich DN 32 bis DN 200.

### Maschinenteknik

Die bewährte Elastotec Power Spray Maschinenteknik mit äußerst kompakten Abmessungen.

- ✓ Die Maschine arbeitet vollautomatisch
- ✓ Mehrsprachiges, einfach zu bedienendes Touchscreen-Interface
- ✓ Präzise Errechnung der Harzmengen / Mischungsverhältnisse und Durchflussmengen



### Material

Speziell für die besonderen Anforderungen formuliertes Reaktionsharz.

- ✓ Lösemittelfreies zweikomponentiges PU-Material
- ✓ Sehr schnelle Reaktionszeit von 2 – 3 Minuten
- ✓ Finale Schichtdicke 2 – 4 mm
- ✓ Die Beschichtung ist resistent gegen Drücke, häusliche Abwässer und Fette
- ✓ Unempfindlich gegenüber höheren Temperaturen/Temperaturschwankungen
- ✓ Geeignet für alle üblichen Rohrwerkstoffe mit ausgezeichneter Haftung
- ✓ Keine Schmutz-, keine Geräusch-, keine Geruchsbelästigung



Vorher



Nachher



## Rohr-Inspektionstechnik

Bewährte Hochleistungs-Kamerasysteme auf dem neuesten Stand der Technik. „Made in Germany“ mit eigener Entwicklung und Herstellung.

- ✓ Analoge und digitale Schiebesysteme
- ✓ Einspülbare Kamerasysteme
- ✓ Fahrzeug-Kamerasysteme
- ✓ Wechselbare Kameraköpfe
- ✓ Elektrische Kabeltrommeln
- ✓ Steuereinheiten
- ✓ Umfassendes Zubehör



**RiDrive Mobile – Fahrzeugsystem mit Akkubetrieb**  
 ✓ DN 90 – DN 600



**RiCubio® M – Schiebesystem mit Akkubetrieb**  
 ✓ Max. Kabellänge: 60 m  
 ✓ DN 75 – DN 300



**RiCubio® Fluid – Inspektion und Reinigung mit Akkubetrieb**  
 ✓ Max. Kabellänge: 120 m  
 ✓ DN 75 – DN 300



## IBOS-Produkte auch bei uns erhältlich

Die preiswerte Alternative für die lupenreine Kanal-Inspektion.

- ✓ Moderne Kamerasysteme
- ✓ Verschiedene Varianten verfügbar
- ✓ Jetzt auch als Satellitensystem verfügbar
- ✓ Mobil oder als Festeinbau
- ✓ Umfassendes Zubehör
- ✓ Eigene Dokumentationssoftware und WinCan kompatibel



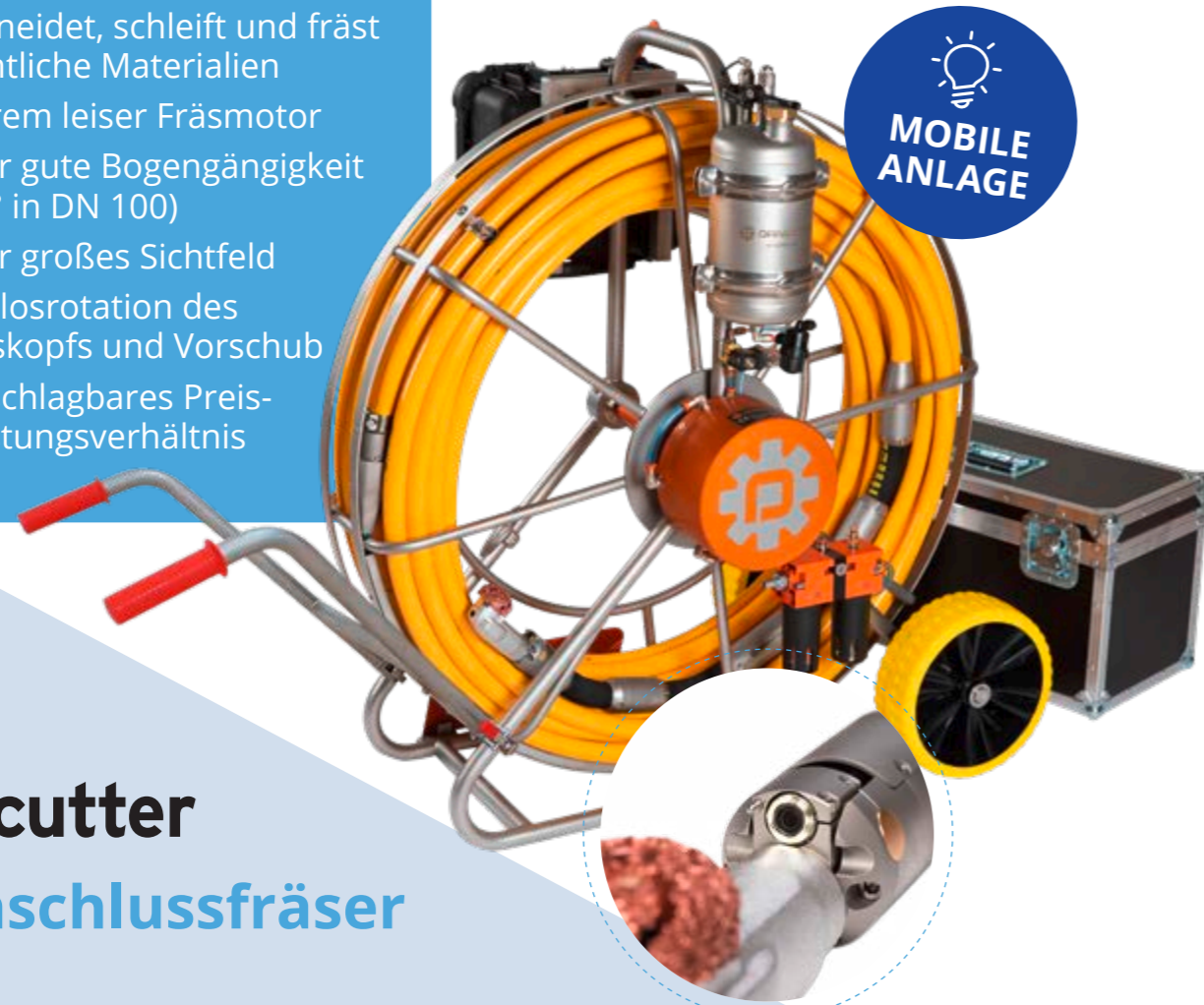
**Revi 260 mit Schwenkkopfkamera**  
 ✓ DN 70 – DN 300  
 ✓ Max. Kabellänge: 80 m  
 ✓ Farb CCD-Kamera



**CamBoss 150\_IV**  
 ✓ DN 150 – DN 1000  
 ✓ Mit Heckkamera  
 ✓ Mobil oder fest eingebaut

### Vorteile Dancutter

- + Schneidet, schleift und fräst sämtliche Materialien
- + Extrem leiser Fräsmotor
- + Sehr gute Bogengängigkeit (90° in DN 100)
- + Sehr großes Sichtfeld
- + Endlosrotation des Fräskopfs und Vorschub
- + Unschlagbares Preis-Leistungsverhältnis



MOBILE ANLAGE

## dancutter Hausanschlussfräser

Unser Partner Dancutter ist führender Hersteller im Bereich der Hausanschluss-Fräsrobotik. Wir sind exklusiver Vertriebspartner und Servicepunkt in Deutschland.



DC Mini Bike

|                    |                                                    |
|--------------------|----------------------------------------------------|
| Nennweite:         | DN 50 – DN 75                                      |
| Schlauchlänge:     | 1 – 9 m                                            |
| Bogengängigkeit:   | 45° in DN 50 / 90° in DN 75                        |
| Drehbewegung Kopf: | Manuell                                            |
| Materialien:       | Liner, PVC, Zement, Gusseisen, Stahl, Ablagerungen |



DC Super Flex

|                    |                                                    |
|--------------------|----------------------------------------------------|
| Nennweite:         | DN 75 – DN 150                                     |
| Schlauchlänge:     | 25 oder 50 m                                       |
| Bogengängigkeit:   | 90° in DN 100 (Gelinert)                           |
| Drehbewegung Kopf: | Motorisch endlos                                   |
| Materialien:       | Liner, PVC, Zement, Gusseisen, Stahl, Ablagerungen |



### Vorteile Picote

- + Revolutionäre Technik für Kanalreiniger und Sanierer
- + Mobil und hoch effizient
- + Sehr einfach zu bedienen
- + Viele Einsatzgebiete durch verschiedene Werkzeuge
- + Weltweiter Service und Training

JETZT AUCH BATTERIE-BETRIEBEN



## Hochgeschwindigkeitsreinigung

Unser Partner Picote Solutions verfügt über hochwertige Lösungen für die Reinigung bzw. Fräsarbeiten in Rohren auch kleiner Nennweiten bis hin zur Entfernung von Alt-Linern und Beton mittels entsprechender Werkzeuge.

Weitere Modelle verfügbar. Sprechen Sie uns gerne an.



|                                      | Mini Cleaner     | Mini Miller                   | Super Midi                     |
|--------------------------------------|------------------|-------------------------------|--------------------------------|
| Leistung:                            | 230 V            | 230 V                         | 230 V                          |
| Kabeldurchmesser / Länge:            | 8 mm / 16 m      | 8 mm / 16 m<br>Dickes Gehäuse | 12 mm / 20 m<br>Dünnes Gehäuse |
| Kabelverlängerung:                   | Keine            | 10 m                          | 10 m                           |
| U/min:                               | 500 – 2900 U/min | 500 – 2900 U/min              | 500 – 1500 U/min               |
| Empfohlene Rohrgröße – Reinigung:    | DN 32 – DN 75    | DN 50 – DN 100                | DN 50 – DN 150                 |
| Empfohlene Rohrgröße – Fräsen:       | DN 32 – DN 75    | DN 50 – DN 75                 | DN 70 – DN 150                 |
| Empfohlene Rohrgröße – Beschichtung: | DN 32 – DN 75    | DN 50 – DN 150                | DN 50 – DN 200                 |



**Tiger Twister Lateral Cutter**  
Öffnen Sie verschlossene Einläufe mit beeindruckender Präzision.



**Reinigungs-Kits**  
Damit haben Sie die am häufigsten verwendeten Werkzeuge immer dabei.



### Vorteile des individuellen Fahrzeugausbaus

- + Fahrzeug oder Anhänger nach Wahl
- + Berücksichtigung kundenspezifischer Anforderungen und Wünsche
- + Hochwertiges und praxiserprobtes Equipment



## Fahrzeugausbau – Individualität für Ihren täglichen Erfolg!

Wir konfigurieren Ihren Individuellen Fahrzeugausbau ganz nach Ihren Anforderungen mit unserer Technik und hochwertigen Versorgungsaggregaten.



Ausbau – Frästechnik



Ausbau – UV-Technik



Ausbau – Sanierungstechnik







**I.S.T. Innovative Sewer Technologies GmbH**

Rombacher Hütte 19 | 44795 Bochum

Phone +49 234 57988-0

Fax +49 234 57988-55

info@ist-web.com

www.ist-web.com

# Sie fragen. Wir antworten gerne.



**Bestellcenter**

+49 234 57988-60

office@ist-web.com



**Vertrieb**

+49 234 57988-61

sales@ist-web.com



**Service**

+49 234 57988-62

service@ist-web.com



**I.S.T. Iberica de Innovaciones, S.L.U.**

C/. Manzanos 12-A

28700 San Sebastian de los Reyes (Madrid)

Phone +34 91 6520100

Fax +34 91 6523277

pineiro@ist-web.com

www.ist-web.com



**I.S.T. Canada Inc.**

1342 Sandhill Dr

Ancaster, ON Canada

L9G4V5

Phone +1 519-622-1000

stark@ist-web.com

www.ist-web.com



**I.S.T. (Beijing) Technology Co., Ltd**

Rm707, Building 6 POLY METROPOLITAN;

No. 156, Xinhua North Rd

101199 Beijing

Phone +86 139 1108 1003

wu@ist-web.com

www.ist-web.com



**I.S.T. Skandinavia A/S**

Erhvervsparken 11

4621 Gadstrup

Phone +45 46 404488

Fax +45 46 404388

jensen@ist-web.com

www.ist-web.com



**I.S.T. North America LLC**

377 Western Highway

NY 10983 Tappan

Phone +1 212 419-0069

geno.camali@ist-web.com

www.ist-na.com



**I.S.T. Latinoamerica, S.A.S.**

Carrera 15, N° 88-64, Office 405, Building

Torre Zimma

110221 Bogotá

Phone +57 301 428 2766

j.dominguez@ist-web.com

www.ist-web.com



Ihr Partner vor Ort: